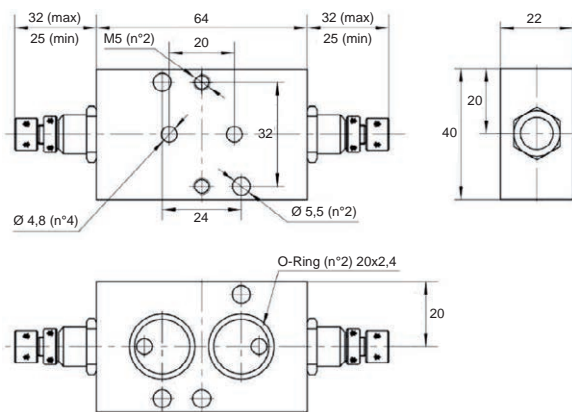


Serie PNRDA per attuatori doppio effetto Series PNRDA for double acting actuators



3

Descrizione - Description

Regolatore di velocità per attuatori pneumatici a doppio effetto da montare direttamente sull'attuatore oppure in combinazione con valvole NAMUR e/o posizionatori.

Questo regolatore è stato progettato con una particolare attenzione allo spillo di regolazione micrometrico per l'utilizzo nel controllo della velocità di apertura e chiusura di attuatori pneumatici.

Il regolatore è in grado di controllare accuratamente la rotazione dell'attuatore ad ogni velocità in maniera costante e sicura, senza la fluttuazione che è invece comune nei regolatori di velocità standard.

Speed controller for direct mounting on double acting pneumatic actuators or used with NAMUR solenoid valves and/or positioners. This speed controller was designed with an advanced throttling technology that was specifically made for the use of controlling the opening and closing speeds of pneumatic actuators. The speed controller is able to control the rotary speed of the actuator at any rate accurately, consistently and safely without the fluctuation that is commonly found in the standard speed controllers.

Materiali standard - Standard materials

Descrizione / Description	Materiali / Materials
Corpo / Body	Alluminio anodizzato / Anodized aluminium
Guarnizioni / Seals	NBR
Viti / Screws	Acciaio Inox / Stainless Steel
Elementi a contatto col fluido / Elements in contact with fluid	Alluminio, Ottone, NBR / Aluminium, Brass, NBR
Su richiesta corpo fornibile in acciaio Inox / On request body available in Stainless Steel	

Dati tecnici - Technical data

Codice / Code	48130
Articolo / Article	PNRDA
Funzione / Function	5/2 - Doppio Effetto / 5/2 - Double Acting
Fluido / Fluid	Aria compressa filtrata e deumidificata / Compressed filtered and dried air
Connessioni / Connections	NAMUR
Viti / Screws	M5x50 (x2), M5x55 (x2), M5x40 (x2, per piastra PNF / for PNF plate)
Max orificio di flusso / Max flow orifice	Ø 3,74 mm.
Max coefficiente di flusso / Max flow coefficient	740 l./min. (5 bar)
Temperatura d'esercizio / Working temperature	-20°C ÷ +60°C
Pressione d'esercizio / Working pressure	1,5 ÷ +10 bar

Montaggio e regolazione - Mounting and adjustment

Per la connessione all'attuatore pneumatico a doppio effetto ed alla valvola NAMUR, fare riferimento agli schemi qui accanto.

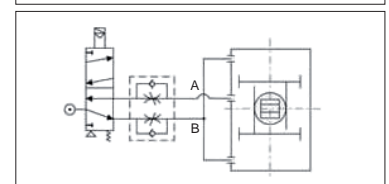
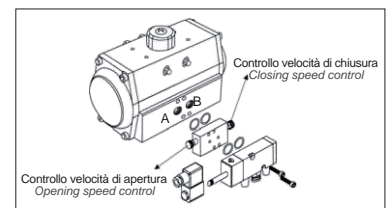
Una volta equipaggiato con il regolatore, la velocità di apertura e chiusura dell'attuatore può essere regolata separatamente o simultaneamente dalle due manopole di regolazione opportunamente collocate su entrambi i lati del dispositivo. Il diametro dell'orificio può essere regolato da 0 a 3,74 mm.

Per la connessione diretta del regolatore di velocità ai tubi di mandata dell'aria, è necessario installare la relativa piastra Serie PNF, vedi pag. 3.45.

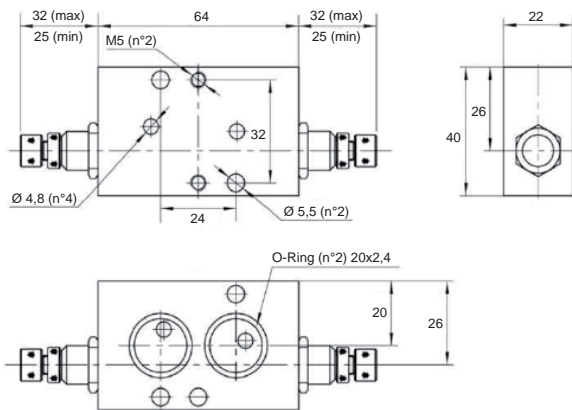
For the connection to the double acting pneumatic actuator and to the NAMUR solenoid valve, see the opposite drawing.

Once armed with the speed controller, the opening and closing speed of the actuator can be adjusted separately or simultaneity by two speed control knobs conveniently located on both ends. The orifice diameter can be adjusted from 0 to 3,74 mm.

For the direct connection to the air pipes, you must mount the plate Series PNF, see page 3.45.



Serie PNRSR per attuatori semplice effetto Series PNRSR for spring return actuators



Descrizione - Description

Regolatore di velocità per attuatori pneumatici a semplice effetto da montare direttamente sull'attuatore oppure in combinazione con valvole NAMUR e/o posizionatori.

Questo regolatore è stato progettato con una particolare attenzione allo spillo di regolazione micrometrico per l'utilizzo nel controllo della velocità di apertura e chiusura di attuatori pneumatici.

Il regolatore è in grado di controllare accuratamente la rotazione dell'attuatore ad ogni velocità in maniera costante e sicura, senza la fluttuazione che è invece comune nei regolatori di velocità standard.

Speed controller for direct mounting on spring return pneumatic actuators or used with NAMUR solenoid valves and/or positioners. This speed controller was designed with an advanced throttling technology that was specifically made for the use of controlling the opening and closing speeds of pneumatic actuators. The speed controller is able to control the rotary speed of the actuator at any rate accurately, consistently and safely without the fluctuation that is commonly found in the standard speed controllers.

Materiali standard - Standard materials

Descrizione / Description	Materiali / Materials
Corpo / Body	Alluminio anodizzato / Anodized aluminium
Guarnizioni / Seals	NBR
Viti / Screws	Acciaio Inox / Stainless Steel
Elementi a contatto col fluido / Elements in contact with fluid	Alluminio, Ottone, NBR / Aluminium, Brass, NBR
Su richiesta corpo fornibile in acciaio Inox / On request body available in Stainless Steel	

Dati tecnici - Technical data

Codice / Code	48131
Articolo / Article	PNRSR
Funzione / Function	3/2 - Semplice Effetto / 3/2 - Spring Return
Fluido / Fluid	Aria compressa filtrata e deumidificata / Compressed filtered and dried air
Connessioni / Connections	NAMUR
Viti / Screws	M5x50 (x2), M5x55 (x2), M5x40 (x2, per piastra PNF / for PNF plate)
Max orificio di flusso / Max flow orifice	Ø 3,74 mm.
Max coefficiente di flusso / Max flow coefficient	740 l./min. (5 bar)
Temperatura d'esercizio / Working temperature	-20°C ÷ +60°C
Pressione d'esercizio / Working pressure	1,5 ÷ +10 bar

Montaggio e regolazione - Mounting and adjustment

Per la connessione all'attuatore pneumatico a semplice effetto ed alla valvola NAMUR, fare riferimento agli schemi qui accanto.

Una volta equipaggiato con il regolatore, la velocità di apertura e chiusura dell'attuatore può essere regolata separatamente o simultaneamente dalle due manopole di regolazione opportunamente collocate su entrambi i lati del dispositivo. Il diametro dell'orificio può essere regolato da 0 a 3,74 mm.

Per la connessione diretta del regolatore di velocità ai tubi di mandata dell'aria, è necessario installare la relativa piastra Serie PNF, vedi pag. 3.45.

For the connection to the spring return pneumatic actuator and to the NAMUR solenoid valve, see the opposite drawing.

Once armed with the speed controller, the opening and closing speed of the actuator can be adjusted separately or simultaneity by two speed control knobs conveniently located on both ends. The orifice diameter can be adjusted from 0 to 3,74 mm.

For the direct connection to the air pipes, you must mount the plate Series PNF, see page 3.45.

