

Descrizione - Description

La caratteristica principale di questa serie di regolatori è quella di racchiudere in un solo componente 2 funzioni: regolatore di portata e silenziatore. Sono normalmente applicati sugli scarichi delle valvole di potenza o sulle valvole di scarico rapido per diminuire la velocità di scarico. Con filettature Gas coniche (BSPT) e Gas cilindriche (BSP).

The main characteristic of this series of silenced exhaust regulators is to enclose two functions in one item only: flow control and silencer. They are normally applied to valve exhausts or quick exhaust valves to reduce the exhaust velocity. With threads Gas taper (BSPT) and Gas parallel (BSP)

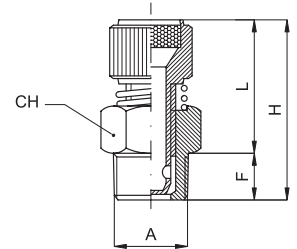
Pressione di lavoro: 10 bar
Working pressure: 10 bar
Filetti cilindrici: UNI-ISO 228/1 G
Parallel Threads: BSP
Filetti conici: UNI-ISO 7/1 R
Taper Threads: BSPT
Filetti metrici: ISO R/262M
Metric Threads: ISO R/262M

2

R01 **Corpo:** Ottone **Parte filtrante:** Bronzo sferico sinterizzato 80 µm
Body: Brass **Filter:** Spherical sintered bronze 80 µm



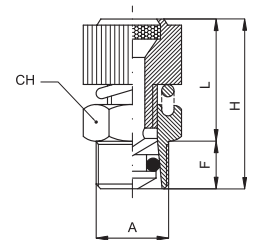
Ottone e bronzo Brass and bronze	Codice Code	Articolo Article	A	CH	F	L		H		Confezione Order Q.ty
						min	max	min	max	
	20001	R0118	1/8"	13	6	20	23	26	29	100
	20002	R0114	1/4"	15	8	22	29	30	33	50
	20003	R0138	3/8"	18	11	25	28	32	36	25
	20004	R0112	1/2"	22	11	26	29	33	37	20
	20005	R0134	3/4"	30	12	32	37	41	45	10
	20006	R0101	1"	36	13,5	32	37	40	46	5



R02 **Corpo:** Ottone **Parte filtrante:** Bronzo sferico sinterizzato 50 µm
Body: Brass **Filter:** Spherical sintered bronze 50 µm



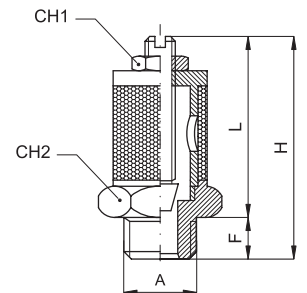
Ottone e bronzo Brass and bronze	Codice Code	Articolo Article	A	CH	F	L		H		Confezione Order Q.ty
						min	max	min	max	
	20013	R0218	1/8"	13	6	14	19	20	22,5	100
	20014	R0214	1/4"	16	8	17	22	23	26	50
	20015	R0238	3/8"	20	9,5	18	24	28	30	25
	20016	R0212	1/2"	26	10,5	18	24	30	34	20



R03 **Corpo:** Ottone **Parte filtrante:** Bronzo sferico sinterizzato 36 µm
Body: Brass **Filter:** Spherical sintered bronze 36 µm



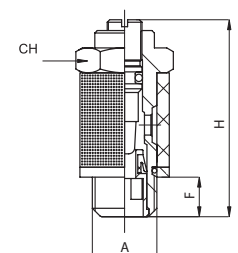
Ottone e bronzo Brass and bronze	Codice Code	Articolo Article	A	CH ₁	CH ₂	F	L		H		Confezione Order Q.ty
							min	max	min	max	
	20017	R03M5	M5	6	8	4,5	13	18	22	29	100
	20018	R0318	1/8"	10	16	8	20	22	38	41	100
	20019	R0314	1/4"	10	16	8	22	24	38	45	50
	20020	R0338	3/8"	10	22	10	25	49	53	38	25
	20021	R0312	1/2"	10	22	11	26	49	53	39	20
	20022	R0334	3/4"	13	30	13	32	37	68	82	10
	20023	R0301	1"	13	36	13	32	37	68	83	5



R04 **Corpo:** Ottone nichelato **Parte filtrante:** Bronzo sferico sinterizzato 50 µm
Body: Nickel plated Brass **Filter:** Spherical sintered bronze 50 µm



Ottone nichelato e bronzo Nickel plated brass and bronze	Codice Code	Articolo Article	A	F	CH	H	Confezione Order Q.ty
	20024	R04M5	M5	4	8	23,5	100
	20025	R0418	1/8"	6	14	36	100
	20026	R0414	1/4"	8	17	42	50
	20027	R0438	3/8"	9	20	52	25



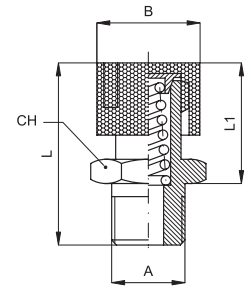
R05

Corpo: Ottone nichelato
Body: *Nickel plated Brass*

Parte filtrante: Bronzo sferico sinterizzato 50 µm
Filter: *Spherical sintered bronze 50 µm*



Ottone nichelato e bronzo <i>Nickel plated brass and bronze</i>	Codice <i>Code</i>	Articolo <i>Article</i>	A	B	CH	L max	L ₁		Confezione <i>Order Q.ty</i>
							min	max	
							20029	R0518	
20030	R0514	1/4"	17	17	30	19	22	50	
20031	R0538	3/8"	22	22	33	23	25	25	
20032	R0512	1/2"	26	26	43	27	31	20	
20038	R0534	3/4"	32	32	54	33	39	10	

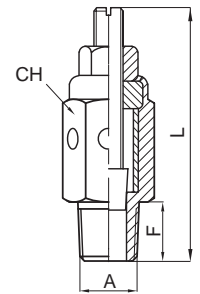

RX06

Corpo: Inox
Body: *Stainless steel*

Parte filtrante: Inox
Filter: *Stainless steel*



INOX <i>Stainless steel</i>	Codice <i>Code</i>	Articolo <i>Article</i>	A	CH	F	L		Confezione <i>Order Q.ty</i>
						min	max	
						20045	RX0618	
20046	RX0614	1/4"	14	9,00	37	48	50	
20047	RX0638	3/8"	17	10,50	38	51	25	
20048	RX0612	1/2"	22	10,50	43	54	20	
20049	RX0634	3/4"	27	12,00	48	60	10	
20050	RX0601	1"	34	15,50	53	69	5	


R07

Corpo: Nylon
Body: *Nylon*

Parte filtrante: Polietilene
Filter: *Polyethylene*



Polietilene <i>Polyethylene</i>	Codice <i>Code</i>	Articolo <i>Article</i>	A	B	CH	F	H	Confezione <i>Order Q.ty</i>								
									20039	R0718	1/8"	15,5	13	5	20,5	100
									20040	R0714	1/4"	22,5	15	6,5	29	50
20041	R0738	3/8"	31	20	7,5	38,5	50									
20042	R0712	1/2"	41	25	9	50	25									

